



# Schlafbodenhaus „Schweden“

Das Haus mit Winkel und zwei getrennten Schlafböden, gemütlicher geht's nicht.

## Ausstattung

### Schlafbodenhaus „Schweden“

- 24 qm und Freisitz mit 2 Schlafböden
- Firsthöhe: ca. 3,52 m
- Schlafboden: 3,7 m x 1,8 m + 1,5 m x 3 m
- 50 mm oder 70 mm Bohlen mit Doppel-Nut- und Feder-Bauweise
- 26 mm Fußbodendielung mit Nut und Feder
- 18 mm Dachschalung mit Nut und Feder
- für 50 mm Wandbohlen: 68 mm x 44 mm Grundrahmen, 68 mm x 44 mm Fußbodenträger
- für 70 mm Wandbohlen: 68 mm x 94 mm Grundrahmen, 68 mm x 68 mm Fußbodenträger
- 1 großes Seitenfenster 120 cm x 91 cm mit Isolierglas, Sprossen und Dreh-/Kippbeschlägen
- 4 Fenster 81 cm x 91 cm mit Isolierglas, Sprossen und Dreh-/Kippbeschlägen
- 1 Doppelterrassentür 140 cm x 201,5 cm mit Isolierglas, Sprossen, Beschlägen und Profilzylinder-Schloss
- 1 Außentür 86 cm x 201,5 cm mit Isolierglas und Sprossen, Beschlägen und Profilzylinder-Schloss

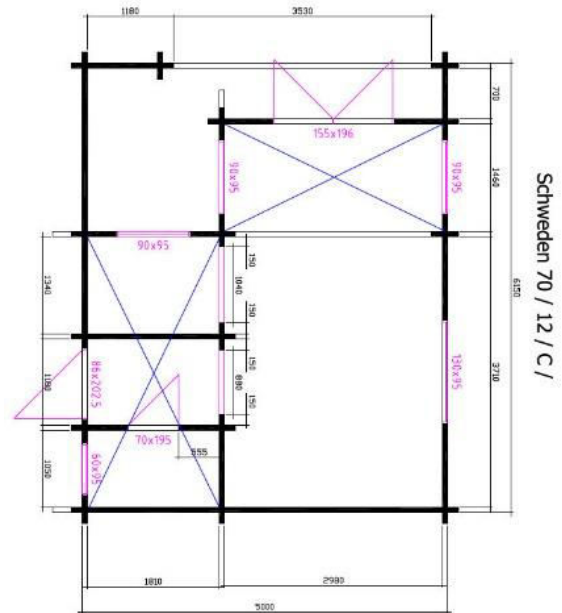
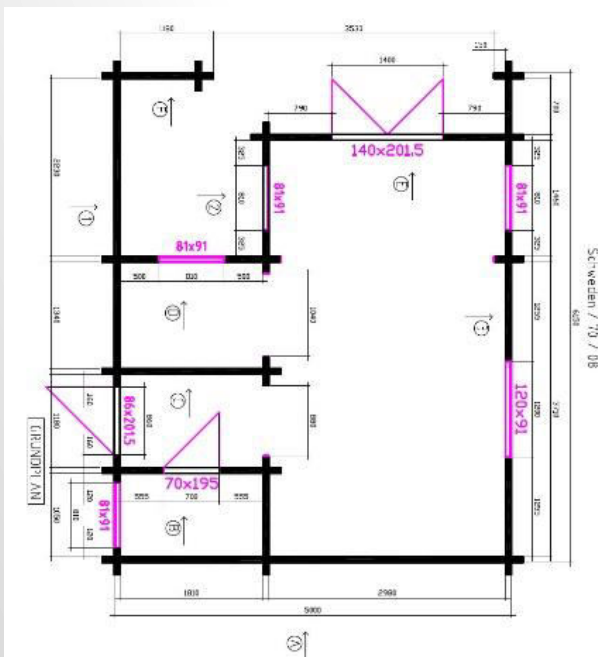


- 1 Vollholz-Innentür 70 cm x 195 cm mit Beschlägen und Profilzylinder-Schloss
- 1 Dreieck-Giebefenster 91 cm x 81 cm mit Isolierglas und Sprossen
- 2 Leitern
- Zierblenden





# Schlafbodenhaus „Schweden“



**Passt garantiert!**  
**Lieferbar in**  
**50 oder 70**  
**mm Blockbohlen**

Alle Maße verstehen sich als Innenmaße. Es können geringfügige Abweichungen der angegebenen Maße und Ausführungen auftreten. Individuelle Maße und Änderungen auf Anfrage.

**Individueller Grundriss? Dämmung? Bauantrag?**  
**Alles ist möglich!**

**Sie möchten Ihr individuelles Blockhaus bauen? Sprechen Sie uns an:**

[Unser Kontaktformular](#)

[Schweden Preisliste](#)



## Schlafbodenhaus „Schweden“

### Allgemeine Informationen

- Alle Preise in Euro, inklusive 19 % MwSt.
- Diese Preise sind Barzahlerpreise.
- Bitte beachten Sie: Für Bestellungen aus anderen Ländern gelten die dort jeweils üblichen Mehrwertsteuersätze.
- Die Häuser sind wie in der Bau- und Leistungsbeschreibung auf der Website beschrieben ausgestattet.
- Die Frachtkosten betragen 10% des Kaufpreises bei Häusern bis 11.000,00 €, von 11.000,00 € Kaufpreis bis 30.000,00 € beträgt die Fracht 1.100,00 €. Für Häuser über 30.000,00 € Frachtkosten laut Angebot. Für Lieferungen in Nachbarländer berechnen wir zusätzlich 2,00 € pro Kilometer ab deutscher Grenze.
- Sie können Ihr Thule Blockhaus selbst aufbauen oder mit einem Montageunternehmen, das Sie vor Ort beauftragen.
- Gerne vermitteln wir Ihnen auch ein erfahrenes Unternehmen für den Aufbau. Diese berechnen in der Regel ca. 22% des Kaufpreises bei ungedämmten Häusern, 25% des Kaufpreises bei gedämmten Häusern und 30% bei Ständerbauhäusern.
- Alternativ bieten wir jetzt die **Thule Premium Montage** an. Der Aufbau erfolgt dann durch uns in unserer Verantwortung, sodass Sie Bausatz und Montage aus einer Hand bekommen. Und natürlich haben Sie dann auch auf beides die volle Thule Gewährleistung.
- Der Festpreis für die **Thule Premium Montage** beträgt 27% des Kaufpreises bei ungedämmten und 30% bei gedämmten Häusern, sowie 35% des Kaufpreises bei Ständerbauhäusern.
- [Mehr zur Unterstützung bei Ihrem Bauantrag finden Sie hier.](#)
- Wir verarbeiten ausschließlich langsam gewachsene nordische Nadelhölzer. Erfahrene Spezialisten verarbeiten das Holz nachdem es getrocknet wurde und machen daraus passgenaue Blockbohlen, Dielen, Fenster und Türen. Alle Teile eines Thule Holzhauses sind aus einem Guss.
- Wenn Sie noch Fragen haben, kontaktieren Sie uns gerne. Wir freuen uns auf Ihren Anruf oder Ihre Mail und beantworten Ihre Anfrage schnellstmöglich.

- Beratungshotline : 0800 - 98 76 765
- KOSTENFREI AUS DEM DEUTSCHEN FESTNETZ

